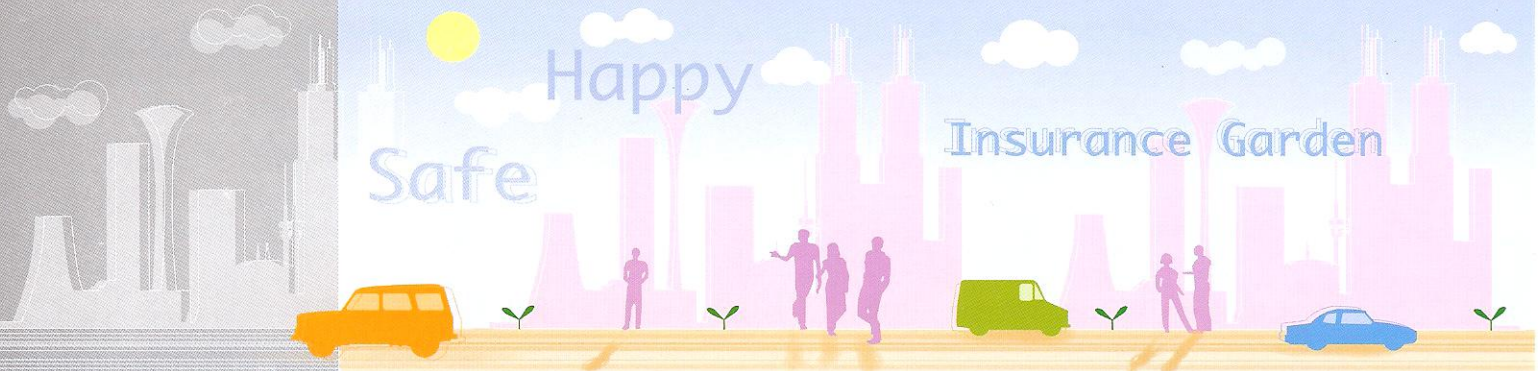


Insurance Garden

保險園地



✎ TOYOTA & LEXUS保險俱樂部會員，多重服務加碼送!!

✎ 零利率新知~十二期保險分期零利率

✎ 您的新選擇「甲-車體險」及「乙+車體險」
TOYOTA & LEXUS專屬商品



HO-AN

TOYOTA·LEXUS專屬保險代理
和安保險代理人(股)公司

台北市松江路121號7樓
TEL: (02)2506-2121

<http://www.hoan.com.tw>
<http://www.toyota-ic.com.tw>

TOYOTA & LEXUS保險俱樂部會員 多重服務加碼送!!

凡透過全台TOYOTA & LEXUS 經銷商投保任意險，即可成為TIC或LIC 會員，立即享有保險事故「線上」暨「派員至現場」協助處理及道路救援里程數提昇至50~100公里...等，多重服務加碼，加值不加價喔!!

TIC(Toyota Insurance Club)-TOYOTA保險俱樂部會員免費服務項目

服務項目	VIP會員 (車體甲、乙式)	會員 (其他任意險)
(1) 24事故現場接送乘客服務	有	無
(2) 24小時事故現場，線上協助處理暨 派員至現場協助處理(新增)	有	有
(3) 代向保險公司申請理賠款	有	限丙式車體險
(4) 使用RICS II 系統立即勘車	有	有
(5) 代辦理賠申請手續	有	有
(6) 保險專業諮詢	有	有
(7) 24小時緊急道路救援(提昇)	甲式100公里 乙式80公里 (全載)	50公里

LIC(Lexus Insurance Club)-LEXUS保險俱樂部會員免費服務項目

服務項目	VIP會員 (任意險保費10萬元以上或 車體險甲式)	會員 (任意險保費10萬元以下)
(1) 長途載運服務	有	無
(2) 24事故現場接送乘客服務 (新增)	有 車體險甲、乙式	無
(3) 24小時事故現場，線上協助處理暨 派員至現場協助處理(新增)	有	有
(4) 代向保險公司申請理賠款	有 車體險甲、乙式	限丙式車體險
(5) 使用RICS II 系統立即勘車	有	有
(6) 代辦理賠申請手續	有	有
(7) 保險專業諮詢	有	有
(8) 24小時緊急道路救援 (提昇)	甲式100公里 乙式80公里 (全載)	50公里(全載)

註：1.RICS II：Remote Insurance Claim System；第二代遠動理賠系統。

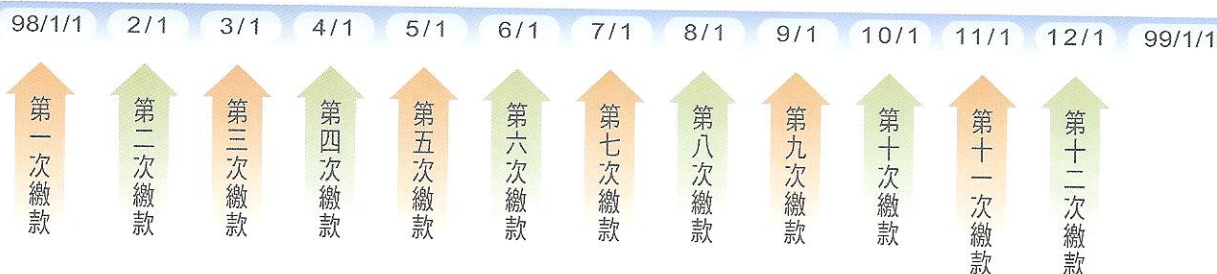
2.TIC及LIC會員倘有變更投保內容致影響等級時，則免費服務項目亦隨之變更。詳細資訊請參閱TIC及LIC會員手冊。

零利率新知~十二期保險分期零利率

為了使車主享有輕鬆分期的禮遇，提供一年期保單以「12期零利率」繳付方式進行投保，增加車主新的繳費選擇。

說明

1. 保費分期係將現行之「一年期保單」以保險費分期繳付方式來進行投保。
2. 繳費方式：車主(要保人)以「零利率」及「信用卡」方式分12期繳付(不包含強制險保費)予保險公司配合的銀行，付款方式如下圖例所示(倘車主於98年1月1日起保)



產險公司

配合銀行

臺灣	中國信託
兆豐	永豐銀行
蘇黎世	中國信託、花旗銀行、玉山銀行、台新銀行
泰安	台新銀行、花旗銀行、遠東銀行、玉山銀行、永豐銀行、中國信託、匯豐銀行
明台	第一銀行
第一	新光銀行、玉山銀行、第一銀行
新光	中國信託、台新銀行、玉山銀行、花旗銀行、新光銀行

如欲進一步瞭解上述商品，請洽TOYOTA&LEXUS全台據點之業務專員，我們將竭誠為您服務。
倘配合銀行有異動時，以最新之異動為準。



您的新選擇「甲-車體險」及「乙+車體險」 TOYOTA & LEXUS專屬商品

TOYOTA & LEXUS的車主有福了!和安為了提供車主更多樣化的保險需求及更完整的保障，特別規劃了「甲-車體險」及「乙+車體險」，這可是TOYOTA & LEXUS專屬商品喲！讓我們一探究竟吧！

說明

新商品

「甲-」車體險 汽車車體損失保險甲式限額特定事故損失附加條款。

「乙+」車體險 汽車車體損失保險乙式限額刮損及碰撞損失附加條款。

承保範圍

「甲-」車體險

1. 對於「**第三人非善意行為**」及「**不明事故**」所致被保險汽車之毀損滅失保險公司於「約定保險金額」內負賠償之責。
2. 約定之保險金額：即車體險甲式保險金額乘以5%、10%、15%、20%、25%為約定保險金額。
3. 自負額：同車體險甲式。
4. 保險費：車體險甲式乘以84%~75%(以約定「限額特定事故」保險金額5%為例)，詳情請洽全台據點之業務專員。
5. 其他事項仍適用主保險契約之約定。

「乙+」車體險

1. 對於被保險汽車因「**不明原因**」所致被保險汽車外觀之刮損及碰撞損失保險公司於「約定保險金額」內負賠償之責。
2. 約定之保險金額：按各車型給予不同之約定保險金額(2.5萬~7萬)。
3. 自負額：0%或10%或其他。
4. 保險費：詳情請洽全台據點之業務專員。
5. 其他事項仍適用主保險契約之約定。

何謂「第三人非善意行為」

保險小常識

汽車停放中，常因第三人惡意的刮損、毀壞、或遭不明車輛、物體碰撞而無法歸責於確定對象的第三人者；或其他不明原因所致之損害，皆視為第三人非善意行為所致之毀損滅失。上述所稱「不明」係指被保險人無法提供造成被保險汽車毀損滅失之對造或車牌資料。



TOYOTA·LEXUS專屬保險代理
和安保險代理人(股)公司

台北市松江路121號7樓
TEL: (02)2506-2121

<http://www.hoan.com.tw>
<http://www.toyota-ic.com.tw>